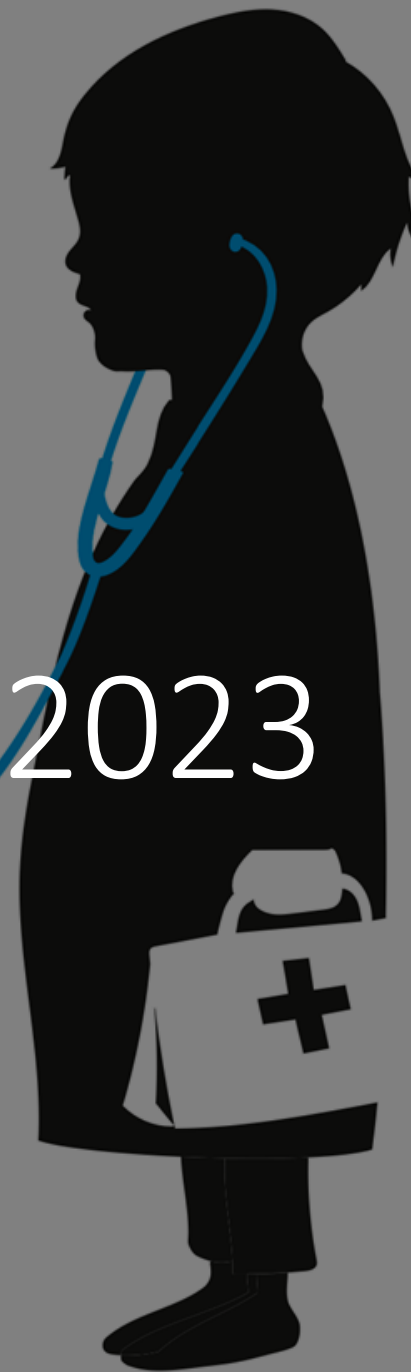


BIM

Utbildningsenkät 2023

BARNLÄKARE

UNDER UTBILDNING



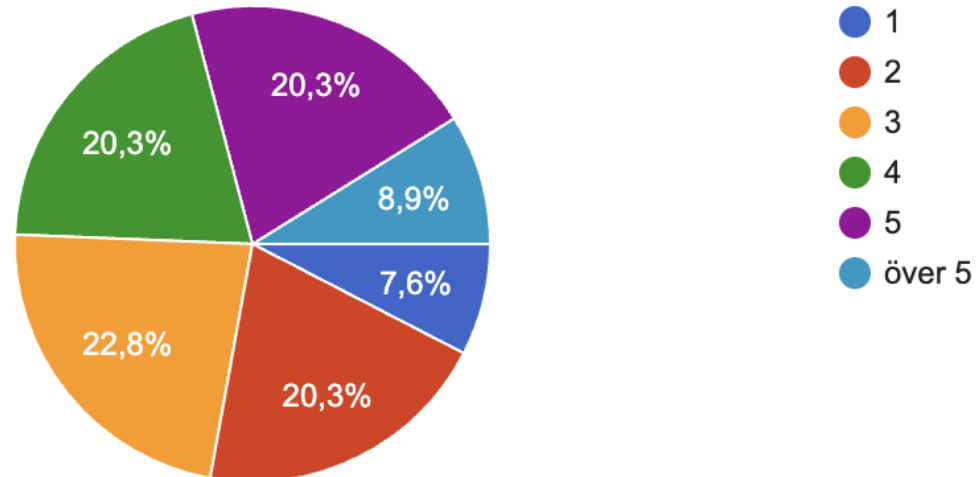
- Demografi
- SK kurser
- ST kontrakt, utbildning, handledning
- Specialisttentamen
- Jourtjänstgöring
- Förbättringsmöjligheter

Bred spridning

- 79 svarande
- 78.5% kvinnor 21,5% män
- 41 kliniker representerade

Under vilket år av din ST befinner du dig nu?

79 svar



SK kurser



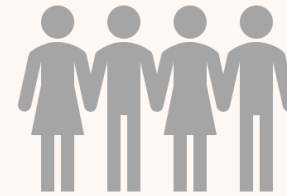
Svårast att komma med på (över >50% svarande anser det svårt att komma med)

Barnendokrinologi och metabola sjukdommar

Barnnefrologi

Barnkardiologi

Barnonkologi och Hematologi



Störst spridning

Neonatologi och akutpediatrik

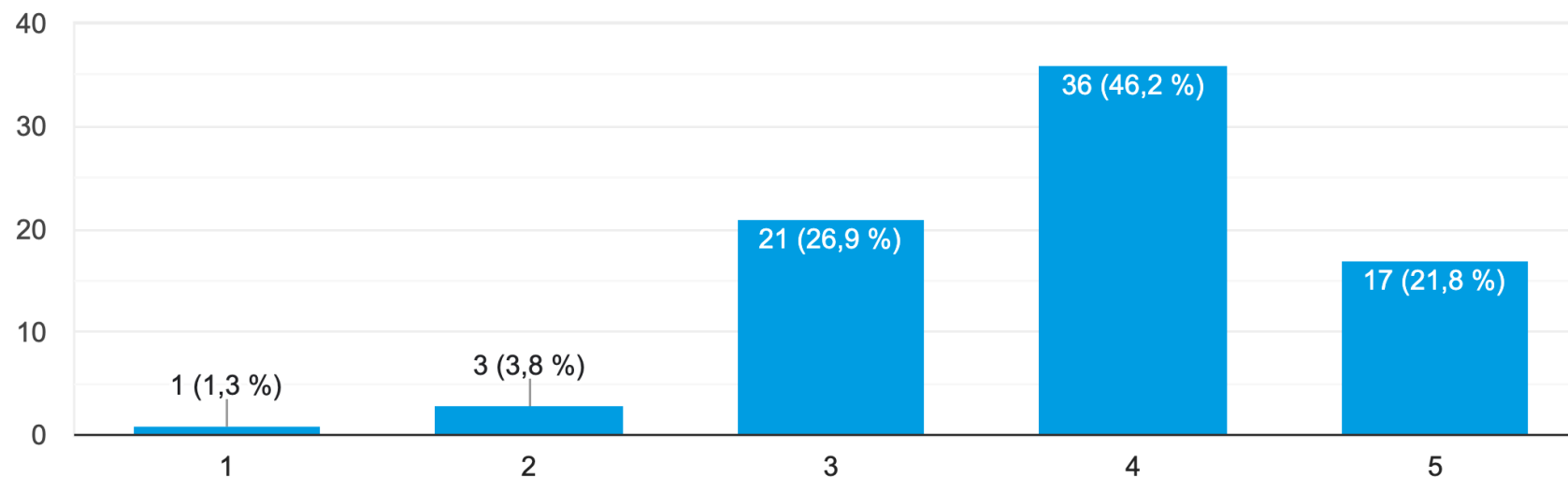
ST kontrakt och handledning

- ST kontrakt
 - 82.3% har ett ST kontrakt (92.9% förra året)
 - 53.4% följer ST kontraktet enligt plan
 - 12.5% följer det inte
 - Resterande 34.1% delvis
- Handledning
 - 68% schemalagd handledning
 - 20% 1 timme varannan vecka
- Studietid
 - 60.8% schemalagd studietid (56.6% 2022, 52% 2021)

Jourtjänstgöring-2023

Hur upplever du din arbetsmängd vid din jourtjänstgöring? Rangordna från 1-5 där 1 är liten och 5 är stor

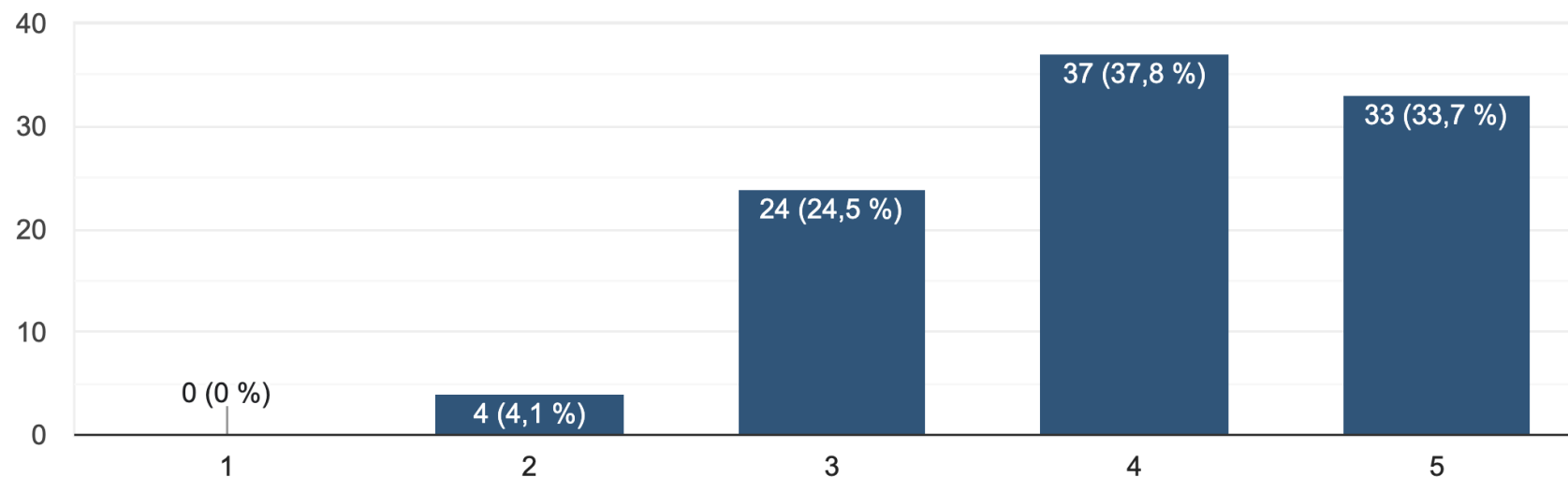
78 svar



Jourtjänstgöring-2022

Hur upplever du din arbetsmängd vid din jourtjänstgöring? Rangordna från 1-5 där 1 är liten och 5 är stor

98 svar



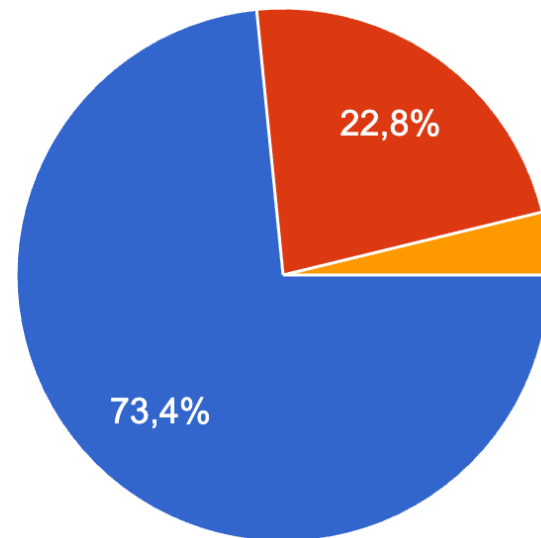
Kommentarer Jourttjänstgöring

- *”Hög belastning nov-mars”*
- ” Det är framför allt ganska långa pass där man är själv, kl 16-09. Jag brukar oftast inte få sova något.”
- ” Tycker det är bra med mycket jourttjänstgöring, speciellt när jag nu är i början av min ST.

Specialisttentamen

Har du planerat att göra specialisttentamen?

79 svar



- Ja
- Nej
- Har redan skrivit den

Vad ska BLU arbeta med i framtiden?

- Mer jämlik ST
 - Geografisk fördelning SK kurser
 - Verka för en mer nationell struktur över ST kurser för C mål (likt SFOG)
 - Schemalagd studietid/handledningstid
- Verka för nationella kursdagar eller återkommande fast program på barnveckan med möjlighet till digital anslutning ex. barn och läkemedel, juridik, försäkringsmedicin.
- Digitala intyg till Socialstyrelsen
- Nationellt digitalt system likt ST forum, fast för barnmedicin
- Öka bemanningen/lätta jourbördan